

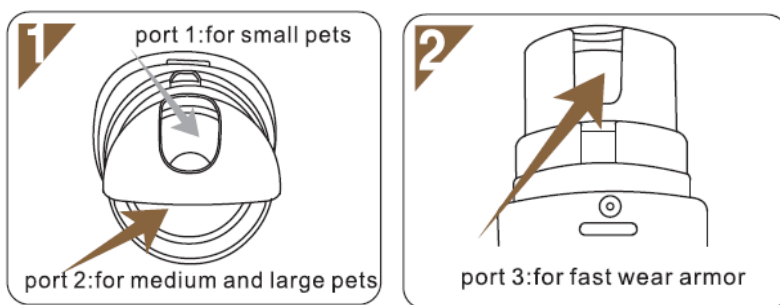
Elektrický zastříhávač drápků

- bezpečné a rychlé zkrácení
- konstrukce s nízkým hlukem a vibracemi
- brusná hlava se 2 otvory pro různé velikosti drápků
- s ochranným krytem

Poznámka: Každý drápek nedržte v brusném otvoru déle než 5 sekund a délku drápu průběžně kontrolujte

Elektrický zastříhávač drápků

Návod k použití



Port 1: pro drobná zvířata

Port 2: pro středně velká a velká zvířata

Port 3: pro rychlé broušení drápků

Podle velikosti zvířete a charakteristiky drápků vyberte příslušný port:

Port 1 pro malá domácí zvířata,

Port 2 pro středně velká a velká zvířata

Port 3 (boční) vhodné pro rychlé broušení drápků

Držte zařízení pravou rukou a zapněte spínač. Levou rukou roztáhněte tlapku a pak ji jemně přiblížte k patřičnému otvoru. Pak můžete zahájit krácení drápků.

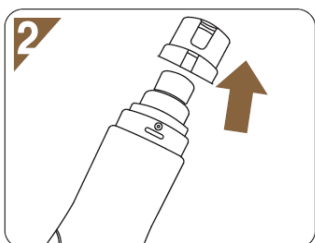


Z bezpečnostních důvodů by každá aplikace neměla trvat déle než 5 sekund. Mezitím upravte úhel nehtu zvířete.

Pokud je zvíře ošetřováno poprvé a drápy jsou příliš ostré a dlouhé, doporučuje se je příliš nebrousit, aby se zabránilo krvácení. Přitom si zvíře postupně zvyká na postup.



- Otočte hlavou zastříhovací desky proti směru hodinových ručiček, odstraňte ochranný kryt.



- Spusťte zastříhovač nehtů
- Jemně očistěte pohyblivé části gumou nebo hadříkem, abyste z povrchu odstranili prach z drápů.



- Nakonec očistěte zem.